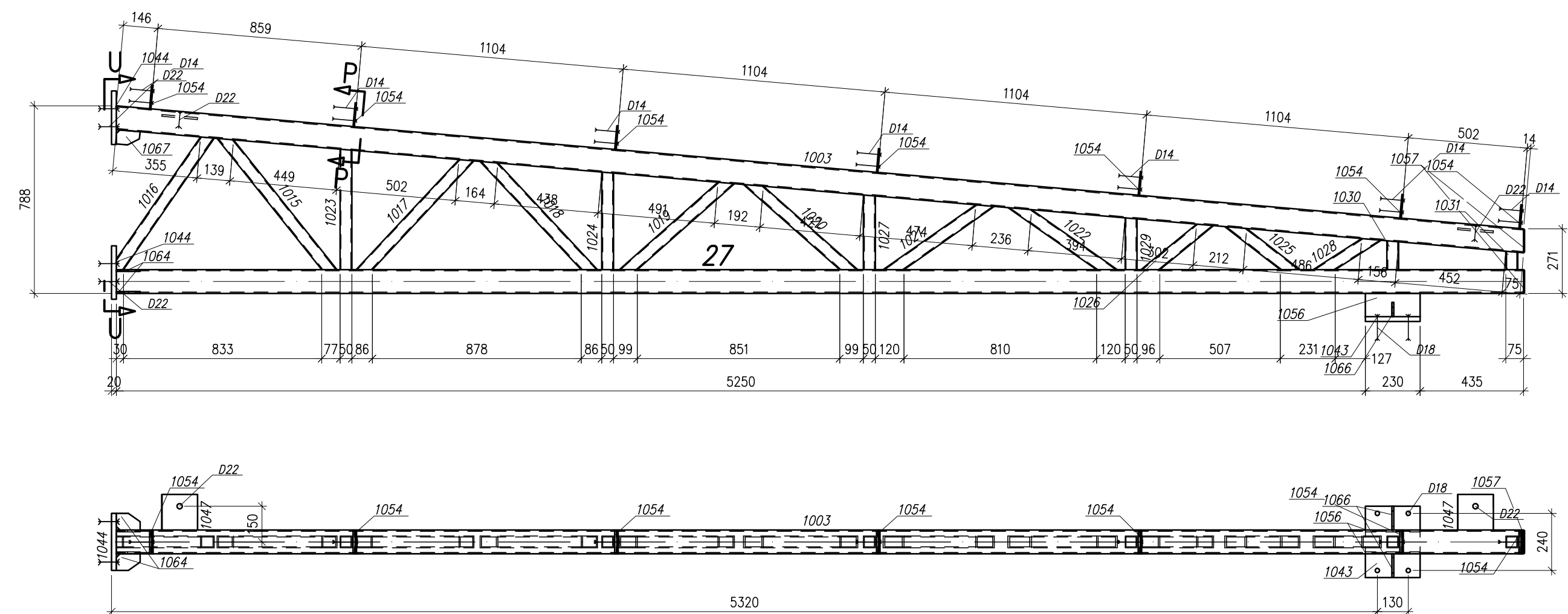


**** Zestawienie dla jednego elementu wysyłkowego – Poz. 20 2/2 x**

| Nr. | Trn. | Poz. | Nazwa | Sztuk | Profil | Materiał | Długość | Waga | Ozn. |
|--|------|-------|-------|-------|----------|----------|---------|--------|------|
| 1 | 1 | 20 | | 1 | QRR100*5 | S235JR | 5915 | 85.18 | |
| 2 | 1 | 100.3 | | 1 | QRR100*5 | S235JR | 5946 | 85.63 | |
| 3 | 1 | 101.5 | | 1 | QRR50*4 | S235JR | 745 | 4.20 | |
| 4 | 1 | 101.6 | | 1 | QRR50*4 | S235JR | 688 | 3.88 | |
| 5 | 1 | 101.7 | | 1 | QRR50*4 | S235JR | 672 | 3.79 | |
| 6 | 1 | 101.8 | | 1 | QRR50*4 | S235JR | 669 | 3.77 | |
| 7 | 1 | 101.9 | | 1 | QRR50*4 | S235JR | 601 | 3.39 | |
| 8 | 1 | 102.0 | | 1 | QRR50*4 | S235JR | 596 | 3.36 | |
| 9 | 1 | 102.1 | | 1 | QRR50*4 | S235JR | 535 | 3.02 | |
| 10 | 1 | 102.2 | | 1 | QRR50*4 | S235JR | 526 | 2.97 | |
| 11 | 1 | 102.3 | | 1 | QRR50*4 | S235JR | 506 | 2.85 | |
| 12 | 1 | 102.4 | | 1 | QRR50*4 | S235JR | 409 | 2.31 | |
| 13 | 1 | 102.5 | | 1 | QRR50*4 | S235JR | 360 | 2.03 | |
| 14 | 1 | 102.6 | | 1 | QRR50*4 | S235JR | 353 | 1.99 | |
| 15 | 1 | 102.7 | | 1 | QRR50*4 | S235JR | 313 | 1.77 | |
| 16 | 1 | 102.8 | | 1 | QRR50*4 | S235JR | 308 | 1.73 | |
| 17 | 1 | 102.9 | | 1 | QRR50*4 | S235JR | 217 | 1.22 | |
| 18 | 1 | 103.0 | | 1 | QRR50*4 | S235JR | 121 | 0.68 | |
| 19 | 1 | 103.1 | | 1 | QRR50*4 | S235JR | 77 | 0.44 | |
| 20 | 1 | 104.3 | | 1 | BL20*230 | S235JR | 300 | 10.83 | |
| 21 | 1 | 104.4 | | 2 | BL20*225 | S235JR | 240 | 16.96 | |
| 22 | 1 | 104.7 | | 2 | FL150*8 | S235JR | 150 | 2.83 | |
| 23 | 1 | 105.4 | | 7 | FL100*6 | S235JR | 100 | 3.30 | |
| 24 | 1 | 105.6 | | 2 | BL8*98 | S235JR | 230 | 2.83 | |
| 25 | 1 | 105.7 | | 2 | BL4*94 | S235JR | 95 | 0.56 | |
| 26 | 1 | 106.4 | | 4 | BL8*70 | S235JR | 100 | 1.76 | |
| 27 | 1 | 106.6 | | 2 | BL8*60 | S235JR | 100 | 0.75 | |
| 28 | 1 | 106.7 | | 2 | BL8*60 | S235JR | 99 | 0.74 | |
| Waga całkowita (kg) | | | | | | | | 254.77 | |
| Gabaryty (W x S x D): 994 x 350 x 5939 | | | | | | | | | |

Widok 20, A-A

Przekrój 20, U-U

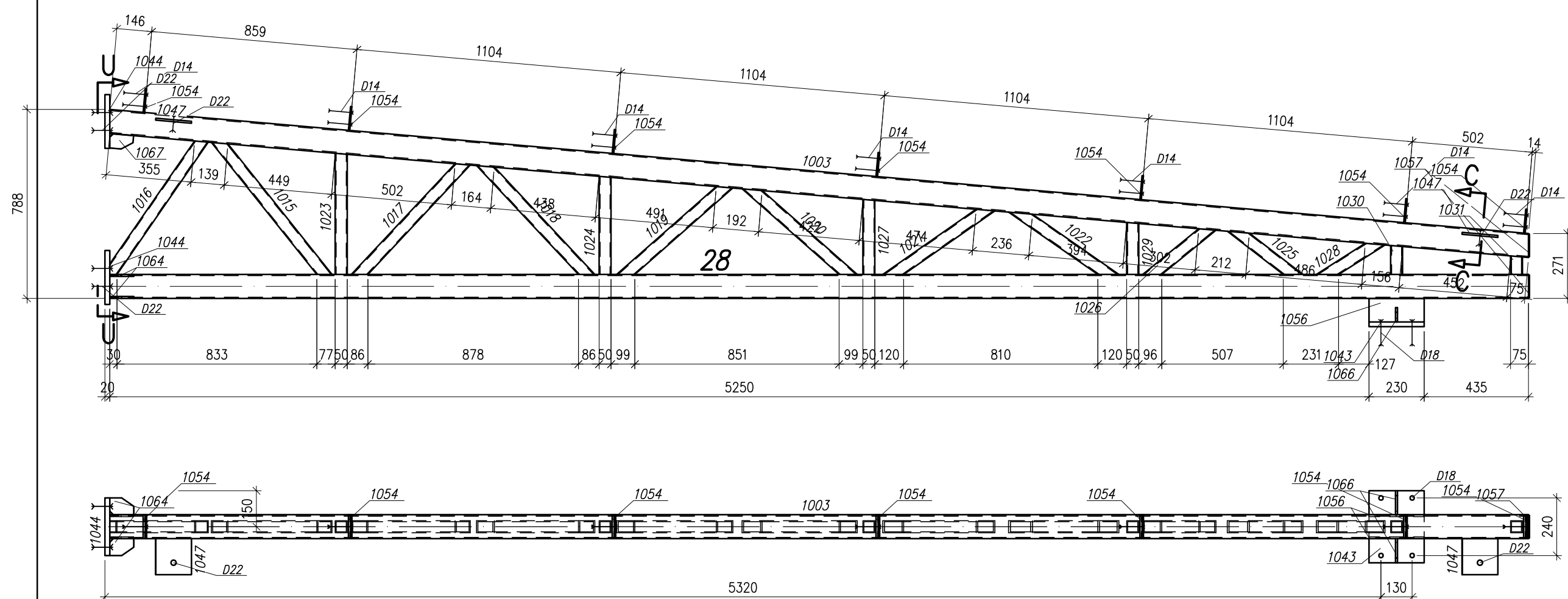


**** Zestawienie dla jednego elementu wysyłkowego – Poz. 27 2/2 x**

| Nr. | Trn. | Poz. | Nazwa | Sztuk | Profil | Materiał | Długość | Waga | Ozn. |
|--|------|-------|-------|-------|----------|----------|---------|--------|------|
| 1 | 1 | 27 | | 1 | QRR100*5 | S235JR | 5915 | 85.18 | |
| 2 | 1 | 100.3 | | 1 | QRR100*5 | S235JR | 5946 | 85.63 | |
| 3 | 1 | 101.5 | | 1 | QRR50*4 | S235JR | 745 | 4.20 | |
| 4 | 1 | 101.6 | | 1 | QRR50*4 | S235JR | 688 | 3.88 | |
| 5 | 1 | 101.7 | | 1 | QRR50*4 | S235JR | 672 | 3.79 | |
| 6 | 1 | 101.8 | | 1 | QRR50*4 | S235JR | 669 | 3.77 | |
| 7 | 1 | 101.9 | | 1 | QRR50*4 | S235JR | 601 | 3.39 | |
| 8 | 1 | 102.0 | | 1 | QRR50*4 | S235JR | 596 | 3.36 | |
| 9 | 1 | 102.1 | | 1 | QRR50*4 | S235JR | 535 | 3.02 | |
| 10 | 1 | 102.2 | | 1 | QRR50*4 | S235JR | 526 | 2.97 | |
| 11 | 1 | 102.3 | | 1 | QRR50*4 | S235JR | 506 | 2.85 | |
| 12 | 1 | 102.4 | | 1 | QRR50*4 | S235JR | 409 | 2.31 | |
| 13 | 1 | 102.5 | | 1 | QRR50*4 | S235JR | 360 | 2.03 | |
| 14 | 1 | 102.6 | | 1 | QRR50*4 | S235JR | 353 | 1.99 | |
| 15 | 1 | 102.7 | | 1 | QRR50*4 | S235JR | 313 | 1.77 | |
| 16 | 1 | 102.8 | | 1 | QRR50*4 | S235JR | 308 | 1.73 | |
| 17 | 1 | 102.9 | | 1 | QRR50*4 | S235JR | 217 | 1.22 | |
| 18 | 1 | 103.0 | | 1 | QRR50*4 | S235JR | 121 | 0.68 | |
| 19 | 1 | 103.1 | | 1 | QRR50*4 | S235JR | 77 | 0.44 | |
| 20 | 1 | 104.3 | | 1 | BL20*230 | S235JR | 300 | 10.83 | |
| 21 | 1 | 104.4 | | 2 | BL20*225 | S235JR | 240 | 16.96 | |
| 22 | 1 | 104.7 | | 2 | FL150*8 | S235JR | 150 | 2.83 | |
| 23 | 1 | 105.4 | | 7 | FL100*6 | S235JR | 100 | 3.30 | |
| 24 | 1 | 105.6 | | 2 | BL8*98 | S235JR | 230 | 2.83 | |
| 25 | 1 | 105.7 | | 2 | BL4*94 | S235JR | 95 | 0.56 | |
| 26 | 1 | 106.4 | | 4 | BL8*70 | S235JR | 100 | 1.76 | |
| 27 | 1 | 106.6 | | 2 | BL8*60 | S235JR | 100 | 0.75 | |
| 28 | 1 | 106.7 | | 2 | BL8*60 | S235JR | 99 | 0.74 | |
| Waga całkowita (kg) | | | | | | | | 254.77 | |
| Gabaryty (W x S x D): 994 x 350 x 5939 | | | | | | | | | |

Widok 27, U-U

Przekrój 27, P-P



**** Zestawienie dla jednego elementu wysyłkowego – Poz. 28 2/2 x**

| Nr. | Trn. | Poz. | Nazwa | Sztuk | Profil | Materiał | Długość | Waga | Ozn. |
|--|------|-------|-------|-------|----------|----------|---------|--------|------|
| 1 | 1 | 28 | | 1 | QRR100*5 | S235JR | 5915 | 85.18 | |
| 2 | 1 | 100.3 | | 1 | QRR100*5 | S235JR | 5946 | 85.63 | |
| 3 | 1 | 101.5 | | 1 | QRR50*4 | S235JR | 745 | 4.20 | |
| 4 | 1 | 101.6 | | 1 | QRR50*4 | S235JR | 688 | 3.88 | |
| 5 | 1 | 101.7 | | 1 | QRR50*4 | S235JR | 672 | 3.79 | |
| 6 | 1 | 101.8 | | 1 | QRR50*4 | S235JR | 669 | 3.77 | |
| 7 | 1 | 101.9 | | 1 | QRR50*4 | S235JR | 601 | 3.39 | |
| 8 | 1 | 102.0 | | 1 | QRR50*4 | S235JR | 596 | 3.36 | |
| 9 | 1 | 102.1 | | 1 | QRR50*4 | S235JR | 535 | 3.02 | |
| 10 | 1 | 102.2 | | 1 | QRR50*4 | S235JR | 526 | 2.97 | |
| 11 | 1 | 102.3 | | 1 | QRR50*4 | S235JR | 506 | 2.85 | |
| 12 | 1 | 102.4 | | 1 | QRR50*4 | S235JR | 409 | 2.31 | |
| 13 | 1 | 102.5 | | 1 | QRR50*4 | S235JR | 360 | 2.03 | |
| 14 | 1 | 102.6 | | 1 | QRR50*4 | S235JR | 353 | 1.99 | |
| 15 | 1 | 102.7 | | 1 | QRR50*4 | S235JR | 313 | 1.77 | |
| 16 | 1 | 102.8 | | 1 | QRR50*4 | S235JR | 308 | 1.73 | |
| 17 | 1 | 102.9 | | 1 | QRR50*4 | S235JR | 217 | 1.22 | |
| 18 | 1 | 103.0 | | 1 | QRR50*4 | S235JR | 121 | 0.68 | |
| 19 | 1 | 103.1 | | 1 | QRR50*4 | S235JR | 77 | 0.44 | |
| 20 | 1 | 104.3 | | 1 | BL20*230 | S235JR | 300 | 10.83 | |
| 21 | 1 | 104.4 | | 2 | BL20*225 | S235JR | 240 | 16.96 | |
| 22 | 1 | 104.7 | | 2 | FL150*8 | S235JR | 150 | 2.83 | |
| 23 | 1 | 105.4 | | 7 | FL100*6 | S235JR | 100 | 3.30 | |
| 24 | 1 | 105.6 | | 2 | BL8*98 | S235JR | 230 | 2.83 | |
| 25 | 1 | 105.7 | | 2 | BL4*94 | S235JR | 95 | 0.56 | |
| 26 | 1 | 106.4 | | 4 | BL8*70 | S235JR | 100 | 1.76 | |
| 27 | 1 | 106.6 | | 2 | BL8*60 | S235JR | 100 | 0.75 | |
| 28 | 1 | 106.7 | | 2 | BL8*60 | S235JR | 99 | 0.74 | |
| Waga całkowita (kg) | | | | | | | | 254.77 | |
| Gabaryty (W x S x D): 994 x 350 x 5939 | | | | | | | | | |

Widok 28, U-U

Przekrój 28, C-C

- UWAGI:
- Konstrukcja stalowa – klasy 2 (według PN-B-06200:2002)
 - Stal – wg zestawienia
 - Połączenia spawane, jeśli nie oznaczono inaczej
 - Wykonanie jako pochłiniące o grubości połowy
 - cięższego z łączonych elementów, lecz nie mniej niż 2,5 mm
 - Spoiny czosłowe, jeśli nie oznaczono inaczej
 - wykonane na pełen przekrój łączonych elementów
 - Spoiny wykonane na całym styku łączonych elementów
 - Łącząc spawane z łączonymi elementami w dowolnym miejscu
 - z wyjątkiem węzłów i miejsc wstawiania blach (minimalna odległość: 300 mm)
 - Styki warstwowe muszą być wykonane jako spawane, spoinami czosłowymi
 - wykonanymi na pełen przekrój łączonych elementów
 - Łączenie wykorzystania kratownic z pasami – spoiny czosłowe na pełen przekrój

| | | | |
|--|------|---------|------------|
| Nazwa obiektu: BUDDWA GMINNEGO PUNKTU SELEKTYWNEGO ZBIERANIA ODPADÓW KOMUNALNYCH NA TERENIE DZIAŁKI NR EWID. 20/6 POŁOŻONEJ PRZY UL. UMIASTOWSKIEJ W UMIASTOWIE | | | |
| Adres inwestycji: UMIASTÓW, gm. OZARÓW MAZOWIECKI ul. Umastowska, dz. nr ewid. 20/6 | | | |
| Konstrukcja projektant: mgr inż. Andrzej Łazowski mgr inż. MAZ/023/PROJ/01 | | | |
| Konstrukcja sprawdzający: mgr inż. Tomasz Ręchowski mgr inż. MAZ/016/PROJ/03 | | | |
| Asystent: | | | |
| Temat rysunku: DZWIĘGIARY KRATOWE - CZĘŚĆ 3 | | | |
| Skala: | 1:20 | Data: | 03.04.2014 |
| | | Numery: | KS10 |